

**MULTIBETON**

HEIZEN UND KÜHLEN

CHAUFFER ET RAFFRAÎCHIR  
HEATING AND COOLING  
CALENTAR Y REFRIGERAR  
RISCALDARE E RAFFREDDARE  
ОБОГРЕВАТЬ И ОХЛАЖДАТЬ  
ŠILDYTI IR VĖSINTI - CALOR I FRED  
AQUECER E REFRIGERAR  
VYKUROVANIE A CHLADENIE  
OPVARMNING OG KJÖLING  
OGREVANJE IN HLADENJE  
سٺلٺن و سٺلٺن  
CALOR Y FRÍO - SOOJUSE JA LAHE  
ЗАТОПЛЯЕ И ОХЛАЖДАЕ  
OGRZEWANIE I CHŁODZENIE  
ÎNCĂLZIRE ȘI RĂCIRE  
VYTÁPENÍ A CHLZENÍ  
ΘΕΡΜΑΝΗ ΚΑΙ ΔΡΟΣΙΜΟΣ  
گرم کردن و سرد کردن  
CALEFACERE ET REFRIGERARE  
VERWARMEN EN KOELEN - חום וקור  
FŰTÉS ÉS HŰTÉS - HEEZE UN KÖHLE

# Baumann-Container in Bonn



Außenansicht



Verlegung des MB-Fertigbodens S18

Die Firma Baumann aus Bonn bietet alles, was mit Containern zu tun hat: Vom Fracht- und Lagercontainer über Messe- und Eventcontainer bis zu Wohn-, Büro- und Mannschaftscontainern. Besonders spezialisiert ist die Firma Baumann auf modulare Raumsysteme - von der Planung über den Transport bis zur schlüsselfertigen Montage.

Auch die 2014/15 neu erstellten eigenen Verwaltungsräume am Hauptstandort Bonn sind stilecht als Containerlösung errichtet worden. Beheizt werden die Büros und der Sanitärbereich mit dem MB-Fertigboden S18, der mit seiner geringen Aufbauhöhe von nur 18 mm die Lösung bietet, um auch im Container mit bodentiefen Fensterflächen zu arbeiten.



Verlegung der MB-Stahl-Deckplatten

MB-Partner Dirk Kugelmeier verlegte 1475 m MB-Euro-Systemrohr 12 in 22 Heizkreisen auf 212 m<sup>2</sup> beheizter Fläche. Auf den MB-Stahl-Deckplatten wurde ein Teppichboden verlegt, in den Nassräumen kam ein Fliesenboden zum Einsatz.

## MULTIBETON-Fachbetrieb:

Dirk Kugelmeier Meisterbetrieb  
Heizung Sanitär Solar Regenwasser  
Alter Heerweg 12  
53123 Bonn

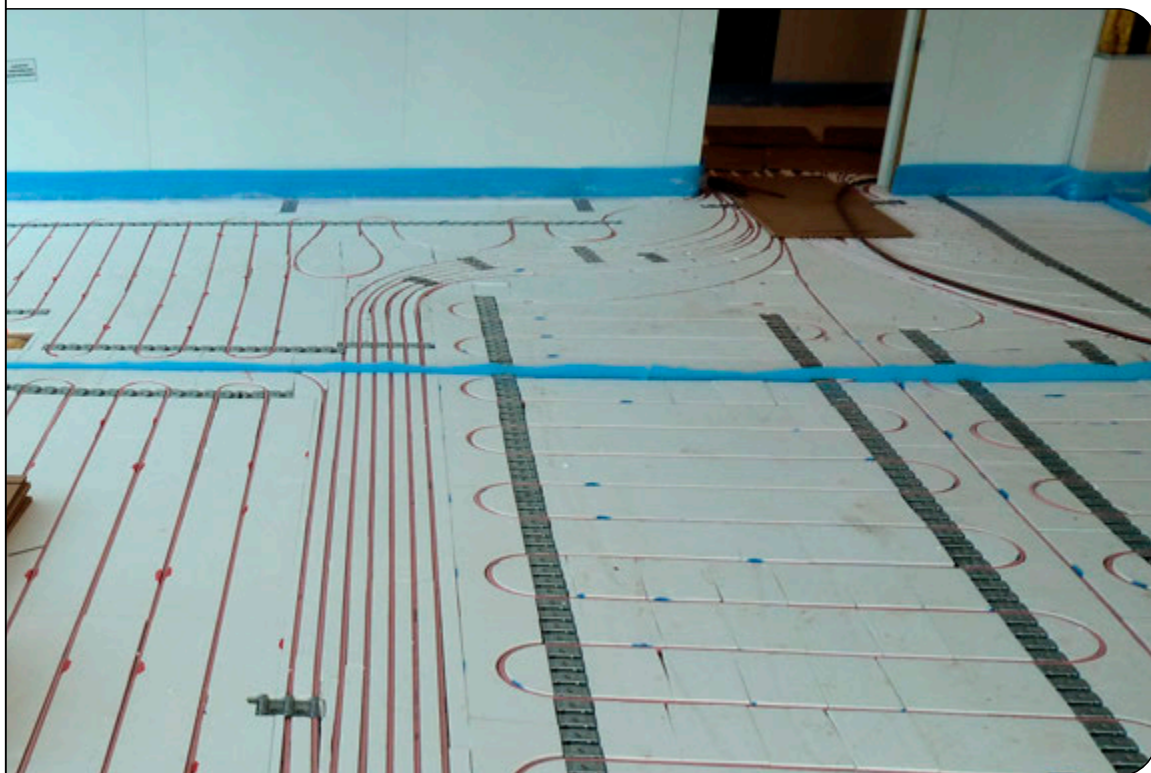
Telefon +49 (0) 228 / 96 69 94 30  
Fax +49 (0) 228 / 96 69 94 36

E-Mail info@dkugelmeier.de  
Internet www.dkugelmeier.de

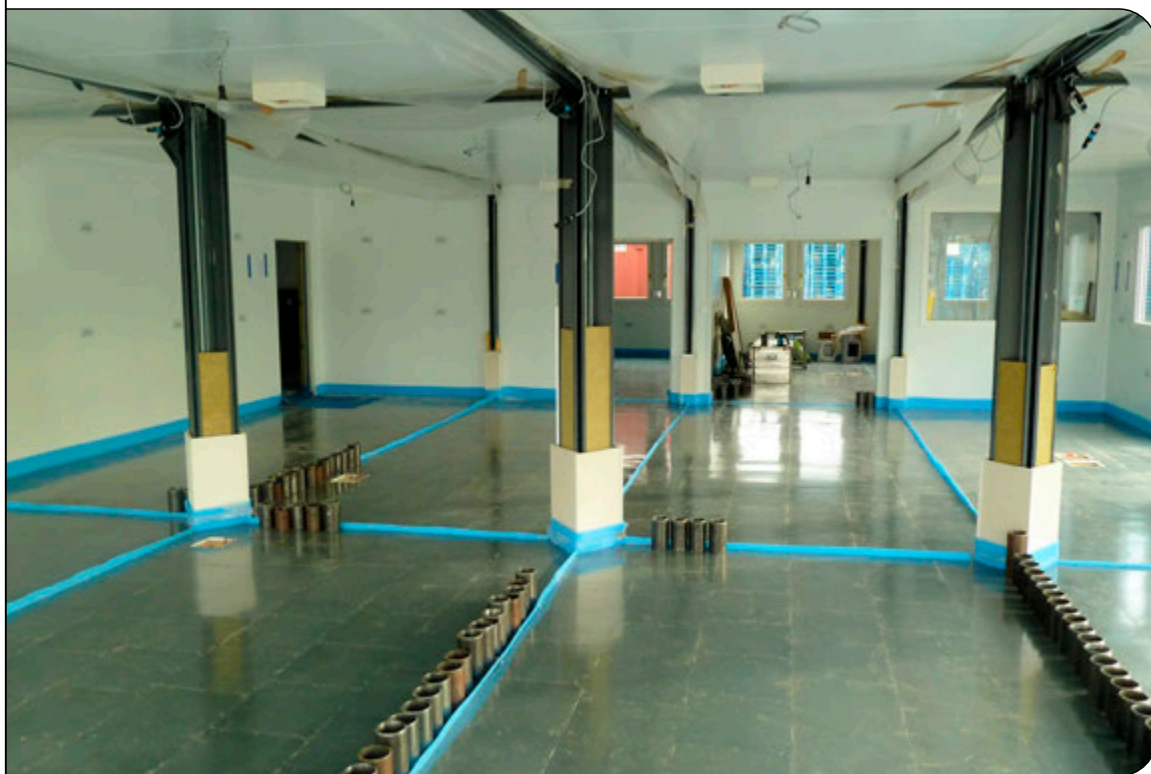


16.04.2015  
GF-WR-Kä  
S. 1/2





MB-System mit Druckverteiplatten



Blick in die Halle mit verlegten MB-Stahl-Deckplatten



16.04.2015  
GF-WR-Kä  
S. 2/2